

Commune de VERNET LES BAINS

Terrain Diffus

La commune de Vernet-les-Bains fait partie de la région du Conflent. Elle est située au pied du massif du Canigou, dans un cadre naturel exceptionnel. Station thermale réputée, le village s'étend entre montagnes et vallées verdoyantes, offrant un environnement calme et préservé.

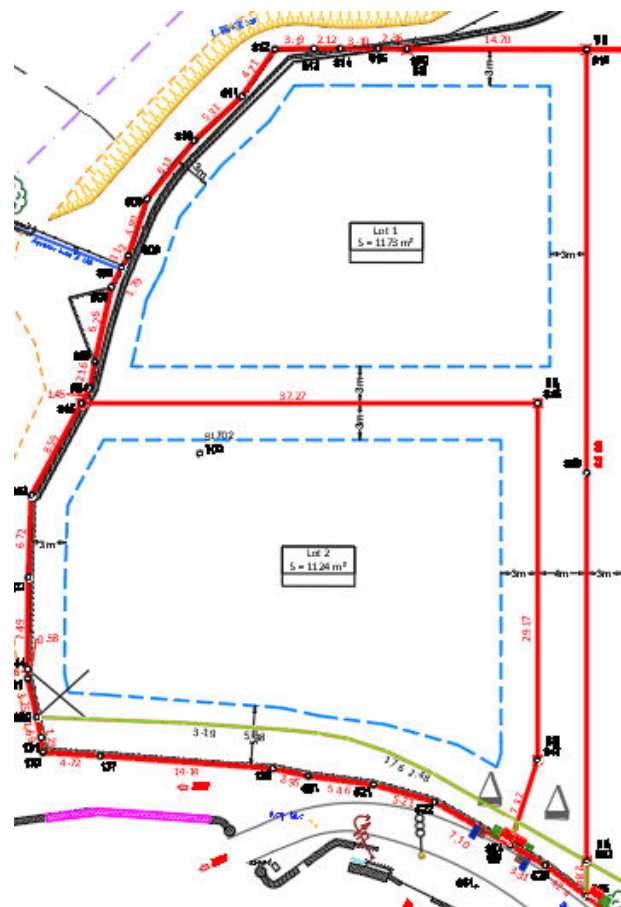
La commune est connue pour ses beaux paysages et ses nombreuses randonnées, entre nature sauvage et patrimoine.

Terrain diffus :

- Lots de 1187 à 1257 m²
- Entièrement Viabilisé
- Libre de tout constructeur

A 18 minutes de la RN 116 sur l'axe de PERPIGNAN-ANDORRE

A 18 minutes de PRADES avec ses commerces et son pôle loisir.



5467 - Vernet-les-Bains

Lot	Superficie	Prix	Etat	Faces
1	1187 m ²	99 800 €	Disponible	4
2	1257 m ²	105 000 €	Disponible	4

***** FRAIS A PRÉVOIR *****

PRIX DU TERRAIN

FRAIS DE NOTAIRE (environ 9,5 % du prix de terrain)

Frais géomètre : 600,00€ TTC

NOUS CONSULTER AVANT TOUTE RESERVATION

07 68 42 85 25 / 04 68 84 18 73